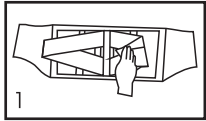


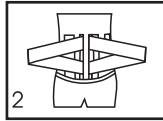
### Hướng dẫn sử dụng/Instructions For Use:

Lựa chọn kích cỡ phù hợp với số đo vòng bụng, kiểm tra sản phẩm trước khi sử dụng rồi tiến hành các bước sau:

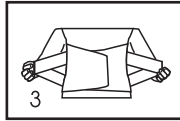
*Choose suitable size with waist circumference, check the product before use then follow these steps:*



1. Tháo bỏ dây chun hỗ trợ phía sau đai.  
*Remove the elastic support behind the belt.*



2. Kéo căng đai và đeo đai vào vùng eo cho đúng tư thế.  
*Pull strong and wear at the waist to fit.*



3. Kéo dây chun hỗ trợ phía sau đủ căng và dán về phía trước.  
*Pull the back elastic to tighten enough and stick in the front side.*

### Bảng cỡ & Mã số sản phẩm/Size and product code:

Cỡ đai/Size	S	M	L	XL	XXL
Số đo vòng bụng/ Waist circumference(cm)	60-72	72-80	80-90	90-100	>100
Mã số sản phẩm/ Product code	290.OBD				

## Hướng Dẫn Sử Dụng ĐAI THẮT LƯNG STANDARD Lumbar Belt Standard



**Chức năng:**

- Cố định, ổn định vùng thắt lưng.

**Chỉ định:**

- Trợ giúp ổn định giảm chịu lực vùng thắt lưng.
- Đau cấp vùng thắt lưng, thoái hóa cột sống vùng thắt lưng
- Trật đĩa đệm, thoát vị đĩa đệm, sau mổ cột sống vùng thắt lưng do vỡ, lún hoặc xẹp đốt sống.
- Hỗ trợ sau khi kéo nắn cột sống thắt lưng.
- Hỗ trợ điều trị các phương pháp vật lý trị liệu khác.

**Vật liệu:**

- Vải cotton, mút Foam PU, vải có lỗ thoáng khí.
- Băng nhám dính, thanh nẹp đàn hồi.

**Bảo quản:**

- Để nơi khô mát.
- Có thể giặt tay bằng nước có xà phòng, phơi khô nơi thoáng mát.
- Không giặt và làm khô bằng máy (không dùng thuốc tẩy).

**Functions:**

- *Fix and stabilize lumbar area.*

**Indications:**

- *Help to stabilize pressure reduction at the lumbar area.*
- *Pains in lumbar area and degenerative spine.*
- *Slipped disc, herniated disc, after operation in lumbar spine caused by fracture, subsidence, collapse vertebra.*
- *Support after pulling and setting lumbar spine.*
- *Support treatment of other physiotherapy methods.*

**Materials:**

- *Cotton, PU Foam, breathable fabric.*
- *Velcro fastener, resilient splint.*

**Preservation:**

- *Putting in dry place.*
- *Washing by hands with soap and water, drying in cool place.*
- *Do not wash and dry by washing machine (No using bleach).*