



CÔNG TY TNHH TM DV HỒNG HẠNH

Địa chỉ : 421/3 Sư Vạn Hạnh (nối dài) – Quận 10 – TP.HCM .

Điện thoại: (08) 862 5094; 862 1586

Fax: (08) 862 4685

HƯỚNG DẪN SỬ DỤNG

MÁY XÉT NGHIỆM HUYẾT HỌC TỰ ĐỘNG HOÀN TOÀN 27 THÔNG SỐ

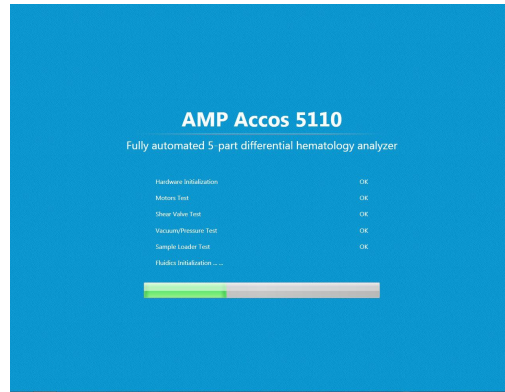
Model: ACCOS 5110

Hãng sản xuất: AMP - Áo

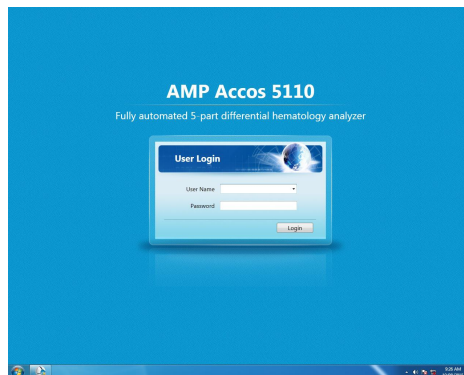


A. KHỞ ĐỘNG MÁY:

1. Bật công tắc máy
2. Khởi động máy vi tính
3. Máy huyết học khởi động, màn hình hiển thị:



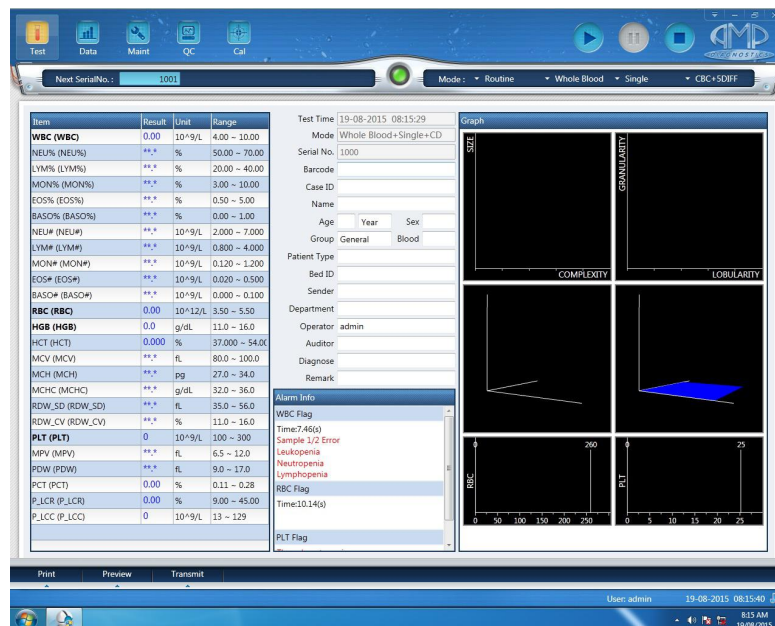
4. Màn hình hiển thị:



- Nhập User name: ADMIN


- Nhập Pasworrd: 5110

5. Màn hình chính của máy hiển thị:





B. CHẠY MẪU:

I. CHẠY MẪU BÁN TỰ ĐỘNG (SINGLE):


1. Từ màn hình chính → chọn  trên thanh công cụ
2. Lắc đều mẫu máu → đưa vào kim hút mẫu
3. Máy tự động đo mẫu
4. Kết quả đo hiển thị trên màn hình

II. CHẠY MẪU TỰ ĐỘNG (AUTO):

1. Từ màn hình chính → chọn  trên thanh công cụ
2. Đặt mẫu máu vào vị trí các Rack trên khay lấy mẫu của máy (có tổng cộng 10 rack).
3. Nhấn phím  trên màn hình.
4. Máy tự động lắc từng mẫu máu
5. Máy tự động hút mẫu, phân tích và hiển thị kết quả trên màn hình.
6. Máy sẽ chạy kết quả liên tục cho đến khi hết số lượng mẫu máu đã đặt trên Rack

C. TRUY SUẤT KẾT QUẢ:

1. Từ màn hình chính → chọn  trên thanh công cụ

2. Bấm chọn mẫu hoặc ID cần tìm để xem và in kết quả qua phím 

D. CHẠY QC (CONTROL):

1. Từ thanh công cụ → chọn



2. Chọn



3. Chọn



4. Nhập thông tin control (VD: Lot, Date..)

New

Setup

QC ID

Lot No.

Expiry date Select a date 15

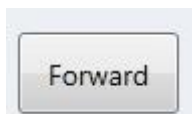
Level Normal

Setter admin

Rule 3SD

Forward Done Cancel Import

5. Chọn



6. Nhập giá trị control → chọn “DONE”

7. Máy hiển thị kết quả Control:

Test Data Maint QC Cal

Print SerialNo. L-J QC X-B QC X-R QC X QC

QC No: 1 Lot No: xp015 Expiry date: 14-12-2015 Level: Normal

Setter: admin Mode: Routine + Whole Blood + CD

Param	Reference	Up limit	Time	Operator	Mean SD CV%
WC	4.80				
	4.30				
	3.80				
	3.30				
	2.80				
WOC	4.80				
	4.30				
	3.80				
	3.30				
	2.80				

New Edit Delete Print Data All QC

User: admin 19-06-2015 10:42:57 AM

E. CHẠY CALIB:

1. Từ thanh công cụ → chọn



2. Nhập giá trị chuẩn của Control
3. Nhập giá trị máy đo → chọn “ENTER”
4. Máy tự động tính giá trị của Factor mới
5. Chọn “SAVE”

F. RỬA MÁY:

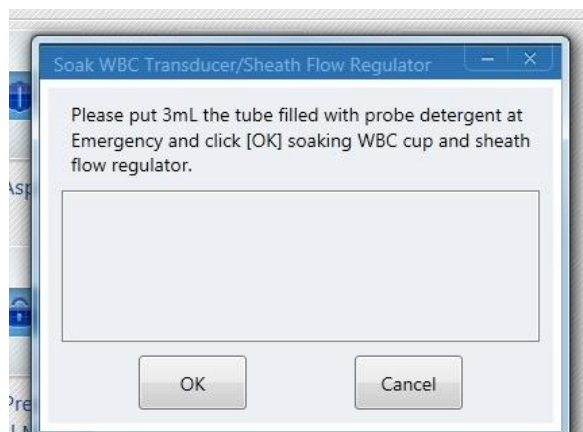
1. Từ thanh công cụ → chọn



2. Chọn

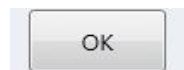


3. Màn hình hiển thị:




4. Cho 3ml nước rửa vào ống nghiệm → đặt vào vị trí đo mẫu (kim hút mẫu)

→ Chọn



5. Máy tự động hút rửa trong vòng 15 phút.

G. CHU TRÌNH TẮT MÁY:

1. Từ thanh công cụ → chọn 
2. Chọn “ SHUT DOWN”
3. Máy sẽ tự động rửa máy và tắt máy

Mọi chi tiết xin vui lòng liên hệ:

CÔNG TY TNHH TM DV HỒNG HẠNH

Địa chỉ : 421/3 Sư Vạn Hạnh (nối dài) – Quận 10 – TP.HCM .

Điện thoại: (08) 862 5094; 862 1586

Fax: (08) 862 4685